



楓とは・・・大切な思い出

ご入居者の今までの人生も大切にさせていただくと共に、
これからもその方らしく新たな思い出を作っていただける場所を。
そして、安心した生活を送っていただける空間の提供をいたします。



居室

浴室



※家具・レイアウトはイメージです。

食堂



ご利用料金

- 初期費用
敷金 100,000円（非課税）
家財保険 11,000円（非課税・2年更新）
- 月額費用
家賃 50,000円～52,000円（非課税）
状況把握・生活相談サービス費 18,700円（税込：本体価格17,000円）
共益費 12,100円（税込：本体価格11,000円）
- その他費用
食費 56,700円（税込：本体価格52,500円/30日計算）
※食費は別途任意での契約となります。【内訳 朝:450円+税8% 昼:650円+税8% 夕:650円+税8%】

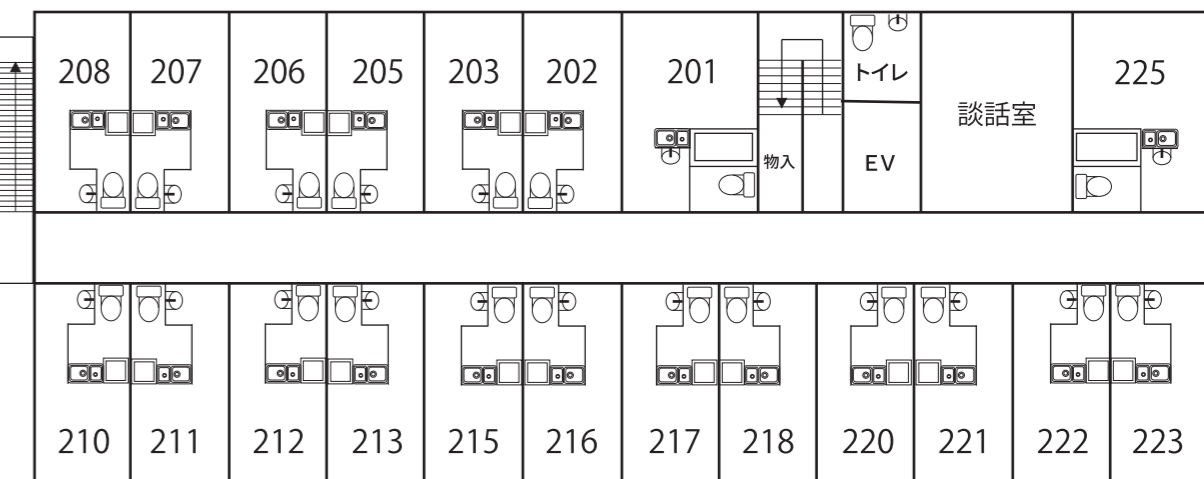
建物概要

名 称 名称 称
類 型 型
開 設 年 月 日
所 在 寄 居 地
最 寄 寄 寄 駅
T E L 072-964-5077
F A X 072-964-5078
総 居 室 数
居 室 面 積
居 室 区 分
居 室 設 備
事 業 主 体 ・ 賃 貸 人
土 地 ・ 建 物 の 権 利 形 態

ひばり荘 楓の杜（ひばりそう かえでのもり）
サービス付き高齢者向け住宅
2021年2月1日
〒578-0967 大阪府東大阪市新鴻池町11-8
学研都市線「鴻池新田駅」徒歩24分
072-964-5077
072-964-5078
30室
18㎡～24㎡
個室27室・二人部屋3室
キッチン・トイレ・エアコン・ナースコール
フジ・アメニティサービス株式会社
賃借権



1 F



2 F

