



## 楓とは・・・大切な思い出

ご入居者の今までの人生も大切にさせていただくと共に、  
これからもその方らしく新たな思い出を作っていただける場所を。  
そして、安心して生活を送っていただける空間の提供をいたします。



## 浴室



※家具・レイアウトはイメージです。

## 居室



## 食堂



## ご利用料金

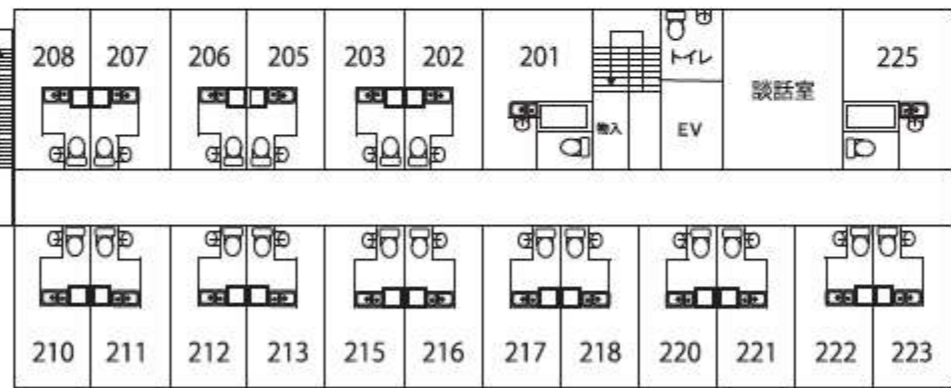
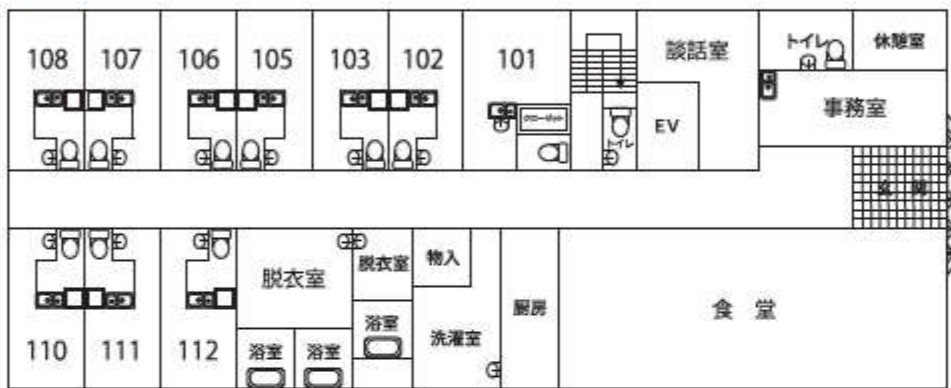
○初期費用	
敷金	100,000円（非課税）
家財保険	11,000円（非課税・2年更新）
○月額費用	
家賃	50,000円～52,000円（非課税）
状況把握・生活相談サービス費	18,700円（税込：本体価格17,000円）
共益費	12,100円（税込：本体価格11,000円）
○その他費用	
食費	57,480円（税込：本体価格52,500円/30日計算）
※食費は別途任意での契約となります。【内訳 朝:450円+税8% 昼:650円+税10% 夕:650円+税10%】	

## 建物概要

名称	称	型
開設	年	月
所在地	最寄駅	徒歩
TEL	072-964-5077	
FAX	072-964-5078	
総居室数	30室	
居室面積	18㎡～24㎡	
居室設備	個室27室・二人部屋3室	
事業主体	キッチン・トイレ・エアコン・ナースコール	
貸賃人	フジ・アメニティサービス株式会社	
土地・建物の権利形態	賃借権	



## 1 F



## 2 F

